

WELLSYS

■ ECVLog

ECVLog 是一套功能全面，經濟實用的入門級錄音設備，錄音卡採用流行的 PCI 介面，單一系統支持 8-32 錄音迴路，最多可擴充到 128 路，新設計開發的 ECVLog 專業版，為使系統運作更加穩定，內核部份經過全面優化，出色的錄音質素和性能及其特點穩定性，ECVLog 售價合理，具經濟效益，安裝和維護簡易，合適中小企業通訊錄音採用，也非常合適電信從業者選用。

※ 錄音卡規格

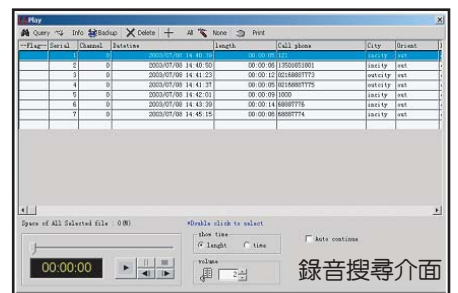
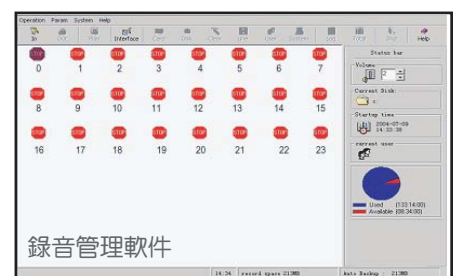
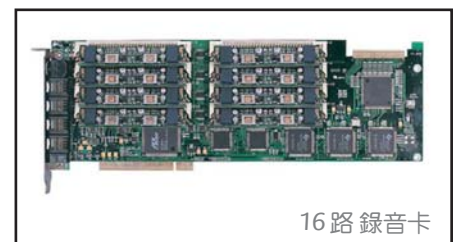
- 錄音迴路：每張卡支持 8 或 16 錄音迴路
- 錄音壓縮：PCM，ADPCM，GSM 壓縮 (40G 硬碟可存儲 7000 小時錄音)
- 錄音方式：可以全自動錄音（採用聲控或壓控），也可手動錄音（鍵控）
- 錄音輸入：電話外線、分機內線、無線對講機的音頻輸出線等

※ 軟件功能

1. 支持 Windows 98/NT/2000/XP 操作系統
2. 可即時監聽每一條線路的通話內容，並可即時調節音量
3. 電話管理功能，可以對所有的撥入、撥出電話進行清單列表、匯總、分析等
4. 可以設定多達 6 個硬盤儲存錄音檔
5. 自動記錄來電號碼，及撥出的電話號碼。
6. 錄音起始時間可以靈活設置，分段時間錄音、每天 24 小時錄音
7. 電話篩選錄音功能：可預設特定號碼錄音不啟動錄音
8. 錄音編輯與查詢：具多種方式查詢檔案，並可根據通話內容加入注釋
9. 自動備份：可設置自動備份的時間、備份媒體（如網路儲存、CD-R、SD 等媒體）
10. 系統具有完整的操作日誌，可以記錄對系統的操作
11. 系統管理：可設定不同等級的密碼保護，除了系統管理員使用最高級的密碼外
12. 系統具有 24 種許可權，可以滿足不同用戶的需求
13. 電話方向判別，可以判別撥入還是撥出的電話
14. 具有電話號碼簿管理功能（可以按照客戶需求集成 CRM 管理軟體）
15. 警告功能：當系統出現異常時（斷線等）系統警告提示

※ 錄音系統特點

- 實力加優惠的價格
- 軟體隨意性，客戶可根據需求小量改動
- 超強穩定性，已經在各大機場，海關，證券，企業等廣泛應用
- 超長的錄音產品線，可以符合不同行業的應用
- 為達到客戶最佳滿意度，30 日售後產品保障使用計劃



ECVLOG

The most Powerful

Voice Logging System