

New Generation

▶ InterMail

語音信箱與訊息整合的最佳典範

IM-1200

Voice Messaging System



Voice Mail
& Unified Messaging
Solution

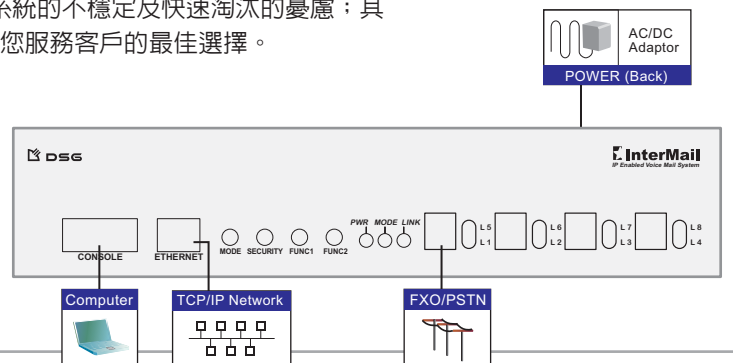
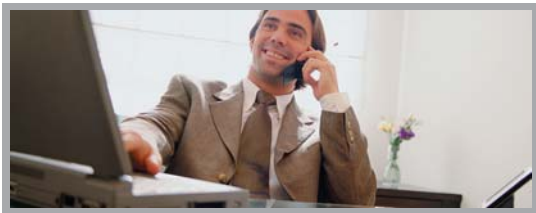
新世代的語音訊息整合系統

為企業提升競爭力的最佳解決方案

德士通科技累積了10年的電腦通訊市場經驗及掌握對數位訊號處理的技術，繼第一個推出Stand Alone結構的語音信箱VL-880後，又再次研發了一強大的語音訊息整合系統，InterMail-IM1200，其結合了網路的運用及Windows視窗介面的操作設定，功能面跳脫了傳統語音系統的舊思維，增加了大量的訊息(Data)整合傳輸，使得IM1200與您的網路系統整合為一，發揮最大的效能，讓您在第一時間掌握最新的留言訊息，是企業用戶提升競爭力及形象的最佳產品。

Stand Alone結構，穩定性佳

IM1200為一Stand Alone的硬體結構，讓您擺脫傳統PC系統的不穩定及快速淘汰的憂慮；其穩定的軟、硬體結合，讓您接聽外線電話萬無一失，是您服務客戶的最佳選擇。



彈性及客製化的語音流程設計

IM1200提供彈性的語音流程設計功能，您可以依照企業的實際需求，在每個獨立的迴路中，規劃不同的流程架構及進線接待語，讓整個系統的資源運用更具彈性，迴路分配更加方便，打造出一個符合企業所需的建置及流程。

▶ AA-Menu流程規劃

系統提供300組AA-Menu，讓您可以任意規劃每一組AA-Menu的DTMF選項，每一層次之DTMF皆可重複使用，而不衝突，實現您構想中的流程架構。

▶ 獨立的迴路參數設定

IM1200提供各迴路獨立的參數設定，您可依照企業需求，自行定義各迴路的用途，達成一機多用之資源共享的目的。

▶ 整合與交換機的搭配

系統提供與各款式交換機搭配的經驗值，您只需選擇所欲搭配的交換機型號，系統將自動套入各項整合數據，達成隨插即用的便利，節省您裝機的時間及麻煩。

▶ 個人化的信箱功能

系統提供多樣化的個人信箱選項，您可以依據個人喜好，設定個人化的信箱功能，如：留言屬性通知、語言選擇、分機轉移，群組廣播或勿干擾...等功能。

▶ 設定精靈

IM1200為協助初次使用本系統的管理者，特別設計了"設定精靈"，讓"精靈"帶領著管理者熟悉每個設定環節，當管理者依循所有的步驟完成設定後，系統將自動套入所有參數，並且開始進行運作。

▶ 總機及部門群組提供ACD、線性或循環式轉接

IM1200提供30組的總機及部門群組設定，每個群組可容納多達10個成員，群組可依目的及需求，選擇以ACD、線性或循環的方式進行電話轉接。

Converging Voice and Data

網路與語音通訊的結合

新一代的IM1200，提供一個操作簡單的信箱管理程式(VMS)進行系統管理，管理者透過VMS軟體，於TCP/IP的網路環境下，不須停止對外的一切運作，即可輕鬆的修改、預覽所有參數，並可連續開啓、刪除多個個人信箱，及時掌握每個信箱之留言狀態，達成在管理及維護上的重要目的。

▶ 線上即時監看畫面

系統提供線上撥碼監看功能，您可利用此功能，瞭解交換機與IM1200之互動情形，尤其是對於交換機整合碼之發送與否，更易於以此功能判斷出。

▶ 統計報告

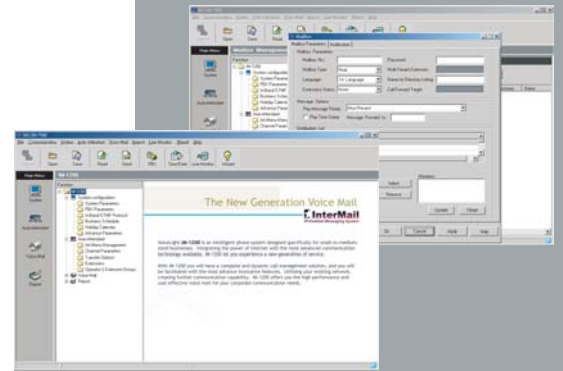
IM1200提供簡易的系統資訊，供管理者參考，包含了系統版本，系統的容量使用情形，新、舊留言總數及來電轉接次數之統計...等，讓管理者更清楚的掌握系統的各項資訊。

▶ 線上程式升級與備份

您可以在系統一切正常運作的情形下，進行系統的升級及資料備份動作，系統會將接待語，所有的參數，及個人信箱設定進行備份，以備不時之需。

▶ AA-MENU點擊率統計

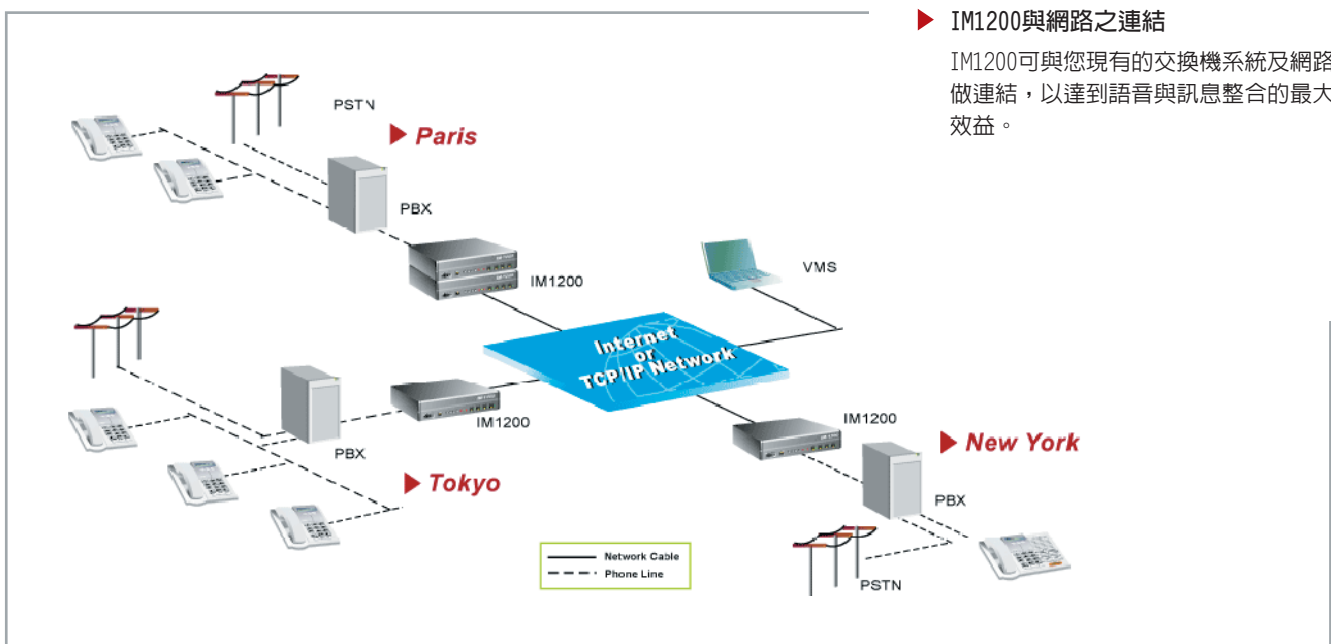
為了讓管理者瞭解所規劃之AA-Menu，是否有效的為來電者所使用，IM1200特別設計了AA-Menu點擊率統計的功能，讓管理者對於來電者的按鍵習性有一定程度的了解。



訊息整合服務

IM1200透過與網路的結合，使得語音留言的傳送更加多元化，除了留言燈、分機、行動通訊...等的留言傳送外，更可以與您的郵件伺服器(SMTP Server)整合；當個人信箱收到新留言時，系統將立即發出電子郵件(E-Mail)告知，並附上留言檔，讓您在個人PC上，也可以及時聽取留言訊息；此外，系統如遇緊急狀況亦可立即告知管理者，讓管理者於第一時間內，掌握最新狀況。

系統與網路之連結圖



▶ IM1200與網路之連結

IM1200可與您現有的交換機系統及網路做連結，以達到語音與訊息整合的最大效益。

系統功能

- 提供UMS訊息整合服務，留言以E-Mail發送
- Windows設定介面，支援以Win98、Win2000、WinXP等作業系統連線設定
- 支援以網路連線設定、修改、及維護各項參數
- 支援以DTMF語音導引遠端遙控設定
- 提供“設定精靈”，安裝簡易
- 系統雙重密碼保護
- 系統參數重置功能
- IP位置重置功能
- 系統參數備份及回復
- 系統狀態及進線話務報告
- 線上使用即時監看
- 掛斷偵測模式
 - Current Loop
 - 忙線音偵測
 - 撥號音偵測
 - 掛斷碼 (DTMF) 偵測
 - 使用者按鍵掛斷
- 全程監控模式
 - 回鈴、忙音訊號監控
 - DTMF訊號監控
- 全程釋放整合模式
 - In-Band DTMF整合
 - Out-Band RS-232整合
- 半程監控模式
 - 忙音監視，回鈴釋放
 - 指定代接
- 多國語言 (4種以上)
- 系統錄、放音音量調整
- 交換機清單索引
- E-Mail告警模式

語音信箱功能

- 信箱型態
 - 一般、虛擬、多用戶及管理者信箱
- 信箱開啓數量99,999個
- 信箱留言容量1,400小時以上
- 留言屬性
 - 私人留言
 - 緊急留言
- 留言自動清除
- 個人留言群組
- 各式留言通知方式
 - 留言燈通知方式
 - 分機通知方式
 - 行動電話
 - 呼叫器
 - 一般外線
 - E-Mail通知方式
- 個人留言通知時段
- 留言通知選項
 - 緊急留言才通知
 - 私人留言才通知
 - 僅第一則新留言通知
- 多迴路留言通知選項
- 傳送留言至一個信箱或群組
- 留言轉送並加註
- 留言自動複製
- 回覆留言
- 留言計數
- 留言順序播放控制
- 留言靜音偵測掛斷功能
- 個人信箱雙語選擇

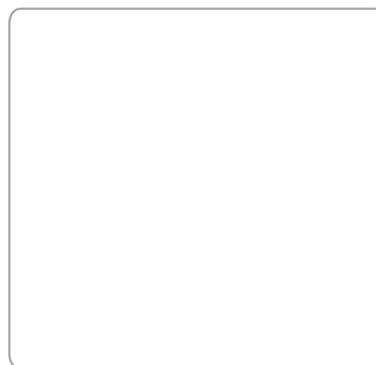
自動總機功能

- 300個獨立AA-Menu規劃
- 300組接待語錄製
- 支援6碼分機設定
- 30組總機及群組代碼
- 每組總機群可多達10個成員
- 100組假日宣告
- 99組分機起始、結束號碼設定
- 轉接分機宣告
- 直接留言功能
- 自動上、下班及假日切換
- 來電外轉跟隨功能
- 忙線駐留功能
- 日/夜/午休/假日接待語
- 日/夜/午休/假日總機
- 各迴路獨立設定及宣告
- 支援群組以線性、循環或ACD之方式轉接
- 來電轉移功能
- 流程選項彈性規劃
- 多層次查詢功能

硬體設備：

儲存媒介	20GB以上硬碟
網路介面	10BaseT RJ45
網路協定	TCP/IP, DHCP, Telnet
串列埠	RS-232
迴路介面	RJ-11, FXO
迴路數量	4-8迴路以上
LED燈號指示	Power, Mode, Security and 4 ~ 8 Channel Indicator
面板按鍵	Default, Security, S1 and S2 Buttons
電源	13.3V 2.6A
工作溫度	0°C ~ 50°C (32°F ~ 122°F)
重量	約 2.3 kg
尺寸	315mm x 198mm x 60mm / 12.4" x 7.8" x 2.36"

Distributor



規格如有變更，恕不另行通知
 ©2004德士通股份有限公司版權所有。本文件在台灣印製。
 DSG TECHNOLOGY及DSG標誌為德士通股份有限公司的註冊商標，受法律保障。

本產品型錄所提及之Outlook、Windows及Windows標誌或註冊商標為Microsoft Corporation所有。

Advance Technology Company
 電話: 852-2615 9005
 傳真: 852-3005 4468