

New Generation

► InterMail

語音信箱與訊息整合的最佳典範

IM-2400

Voice Messaging System



Voice Mail
& Unified Messaging
Solution

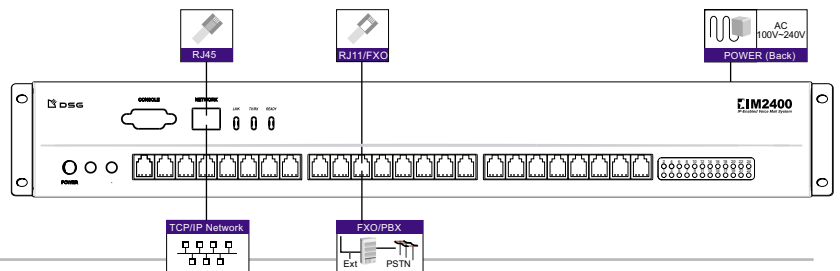
新世代的語音訊息整合系統

為企業提升競爭力的最佳解決方案

InterMail-IM2400，語音訊息整合系統，其結合了網路的運用及Windows視窗介面的操作設定，功能面跳脫了傳統語音系統的舊思維，增加了大量的訊息(Data)整合傳輸，使得IM2400與您的網路系統整合為一，發揮最大的效能，讓您在第一時間掌握最新的留言訊息，是企業用戶提升競爭力及形象的最佳產品。

Stand Alone 結構，穩定性佳

IM2400為一Stand Alone的硬體結構，讓您擺脫傳統PC系統的不穩定及快速淘汰的憂慮；其穩定的軟、硬體結合，讓您接聽外線電話萬無一失，是您服務客戶的最佳選擇。



彈性及客製化的語音流程設計

IM2400提供彈性的語音流程設計功能，您可以依照企業的實際需求，在每個獨立的迴路中，規劃不同的流程架構及進線接待語，讓整個系統的資源運用更具彈性，迴路分配更加方便，打造出一個符合企業所需的建置及流程。

▶ AA-Menu流程規劃

系統提供300組AA-Menu，讓您可以任意規劃每一組AA-Menu的DTMF選項，每一層次之DTMF皆可重複使用，而不衝突，實現您構想中的流程架構。

▶ 獨立的迴路參數設定

IM2400提供各迴路獨立的參數設定，您可依照企業需求，自行定義各迴路的用途，達成多公司共用一機的資源共享目的。

▶ 整合與交換機的搭配

系統提供與各款式交換機搭配的經驗值，您只需選擇所欲搭配的交換機型號，系統將自動套入各項整合數據，隨插即用，設定方便，節省您裝機的寶貴時間

▶ 個人化的信箱功能

系統提供多樣化的個人信箱選項，您可以依據個人喜好，設定個人化的信箱功能，如：留言屬性通知、語言選擇、分機轉移，群組廣播或勿干擾...等功能。

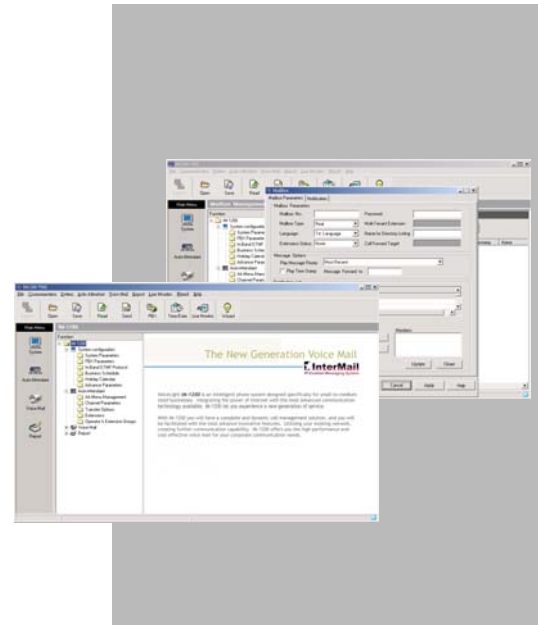
▶ 設定精靈

IM2400為協助初次使用本系統的管理者，特別設計了"設定精靈"，讓"精靈"帶領著管理者熟悉每個設定環節，當管理者依循所有的步驟完成設定後，系統將自動套入所有參數，並且開始進行運作。

▶ 總機及部門群組提供ACD、線性或循環式轉接

IM2400提供30組的總機及部門群組設定，每個群組可容納多達10個成員，群組可依目的及需求，選擇以ACD、線性或循環的方式進行電話轉接。

Converging Voice and Data



網路與語音通訊的結合

新一代的IM2400，提供一個操作簡單的信箱管理程式(VMS)進行系統管理，管理者透過VMS軟體，於TCP/IP的網路環境下，不需停止對外的一切運作，即可輕鬆的修改、預覽所有參數，並可連續開啓、刪除多個個人信箱，及時掌握每個信箱之留言狀態，達成在管理及維護上的重要目的。

▶ 線上即時監看畫面

系統提供線上撥碼監看功能，您可利用此功能，瞭解交換機與IM2400之互動情形，尤其是對於交換機整合碼之發送與否，更易於以此功能判斷出。

▶ 線上程式升級與備份

您可以在系統一切正常運作的情形下，進行系統的升級及資料備份動作，系統會將公司接待語，系統參數及個人信箱設定進行備份，以備不時之需。

▶ 統計報告

IM2400提供多項的系統資訊予管理者參考，包含了系統版本，系統的使用容量情形，新、舊留言總數及來電轉接次數之統計…等，讓管理者更清楚的掌握系統的各項資訊。

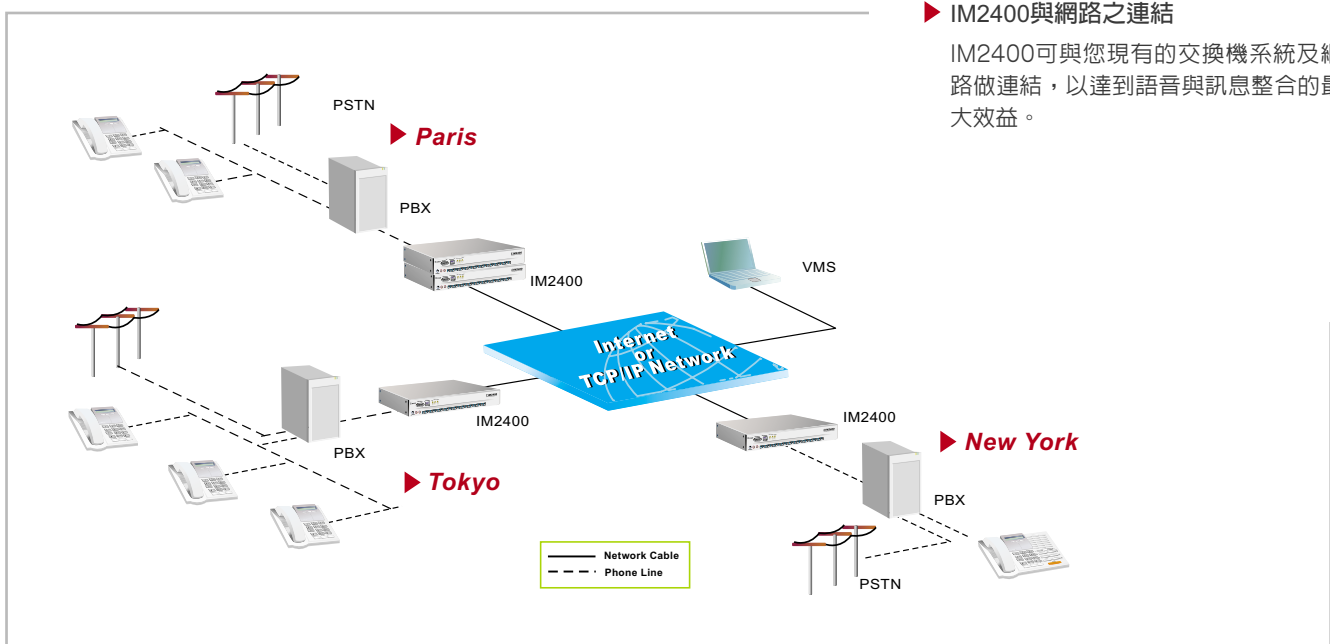
▶ AA-MENU點擊率統計

為了有效的讓管理者瞭解所規劃之AA-Menu，是否為來電者所使用，IM2400特別設計了AA-Menu點擊率統計功能，讓管理者對於來電客戶的按鍵習性有一定程度的了解。

訊息整合服務

IM2400透過與網路的結合，使得語音留言的傳送更加多元化，除了留言燈、分機、行動通訊…等的留言傳送外，更可以與您的郵件伺服器（SMTP Server）整合；當個人信箱收到新留言時，系統將立即發出電子郵件（E-Mail）告知，並附上留言檔，讓您在個人PC上，也可以及時聽取留言訊息；此外，系統如遇緊急狀況亦可立即告知管理者，讓管理者於第一時間內，掌握最新狀況。

系統與網路之連結圖



▶ IM2400與網路之連結

IM2400可與您現有的交換機系統及網路做連結，以達到語音與訊息整合的最大效益。

系統功能

- 提供UMS訊息整合服務，留言以E-Mail發送
- Windows設定介面，支援以Win98、Win2000、WinXP等作業系統連線設定
- 支援以TCP/IP網路連線設定、修改及維護各項參數
- 支援以DTMF語音導引遠端遙控設定
- 提供"設定精靈"，安裝簡易
- 系統雙重密碼保護
- 系統IP位置及參數重置功能
- 系統提供備份及回復功能
 - 系統參數備份
 - 接待語備份
 - 個人信箱參數備份
- 系統狀態及進線話務報告
- 線上即時監看
- 線上版本升級功能
- 系統掛斷偵測模式
 - 忙線音偵測
 - 撥號音偵測
 - 掛斷碼 (DTMF) 偵測
 - 使用者按鍵掛斷
 - Loop Current Drop
- 各款式交換機清單索引及參數內容
- 全程釋放整合模式
 - In-Band DTMF整合
 - Out-Band RS-232整合
- 半程監控模式
 - 忙音監視，回鈴釋放
 - 指定代接
- 全程監控模式
 - 回鈴、忙音及Error Tone訊號監控
 - DTMF訊號監控
- E-Mail告警模式

語音信箱功能

- 信箱型態
 - 一般、虛擬、多用戶及管理者信箱
- 信箱開啓數量999,999個
- 信箱留言容量2,700小時以上
- 留言屬性
 - 私人留言
 - 緊急留言
- 留言自動清除
- 個人留言群組
- 各式留言通知方式
 - 留言燈通知方式
 - E-Mail通知方式
 - 分機通知方式
 - 行動電話
 - 呼叫器
 - 一般外線
- 留言通知時段
 - 依個人時段通知
 - 依公司上、下班時段通知
- 留言通知選項
 - 緊急留言通知
 - 私人留言通知
 - 僅第一則新留言通知
- 多迴路留言通知選項
- 留言廣播至一個信箱或群組
- 留言轉送並加註記
- 留言回覆
- 留言自動複製
- 留言計數
- 留言順序播放控制
- 留言靜音偵測掛斷功能
- 個人信箱雙語選擇

自動總機功能

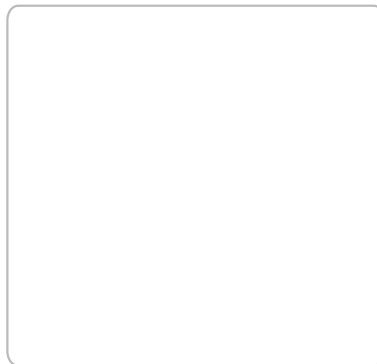
- 300組獨立AA-Menu規劃
- 300組接待語錄製
- 系統可切割為多家公司模式
 - 各迴路獨立的宣告語
 - 各迴路獨立的DTMF按鍵
 - 各迴路獨立的總機人員
- 支援1~6碼分機設定
- 99組分機起始、結束號碼設定
- 分機應答模式
 - 勿干擾
 - 分機跟隨
- 30組總機及群組代碼，每組10個成員
- 支援群組以線性、循環或ACD之方式轉接
- 100組假日宣告
- 轉接時姓名或分機宣告
- 直接留言功能
- 自動上、下班及假日切換
- 來電外轉跟隨功能
- 忙線駐留功能
- 系統內建日/夜/午休/假日接待語
- 獨立的日/夜/午休/假日總機
- 客製化的進線流程選項規劃
- 多層次語音查詢功能
- 系統錄、放音音量調整
- 多國語言 (4種以上)

硬體設備

儲存媒介	40GB以上硬碟
網路介面	100BaseT RJ45
網路協定	TCP/IP, SMTP
串列埠	RS-232
迴路介面	RJ-11, FXO
迴路數量	4-24迴路以上
LED燈號指示	Power, Link Ready and 4 ~ 24 Channel Indicators
電源	100V AC~240V AC, 65W
工作溫度	0°C ~ 50°C (32°F ~ 122°F)
重量	約 5.2 kg
尺寸	65mm x 270mm x 440mm (H*D*W)

For more information, please visit www.dsg.com.tw

Distributor



規格如有變更，恕不另行通知
 ©2006德士通股份有限公司版權所有。本文件在台灣印製。
 DSG TECHNOLOGY及DSG標誌為德士通股份有限公司的註冊商標，受法律保障。

本產品型錄所提及之Outlook、Windows及Windows標誌或註冊商標為Microsoft Corporation所有。

德士通科技股份有限公司

台北市承德路四段222號7樓
 Tel : 886-2-88615558
 Fax : 886-2-88615557
 E-mail : sales@dsg.com.tw

台中分公司

Tel : 886-4-22021105
 Fax : 886-4-22029913

高雄分公司

Tel : 886-7-3867372
 Fax : 886-7-3827372

上海辦事處

Tel : 86-21-63741908
 Fax : 86-21-63741905

青島辦事處

Tel : 86-532-85969286
 Fax : 86-532-85969286